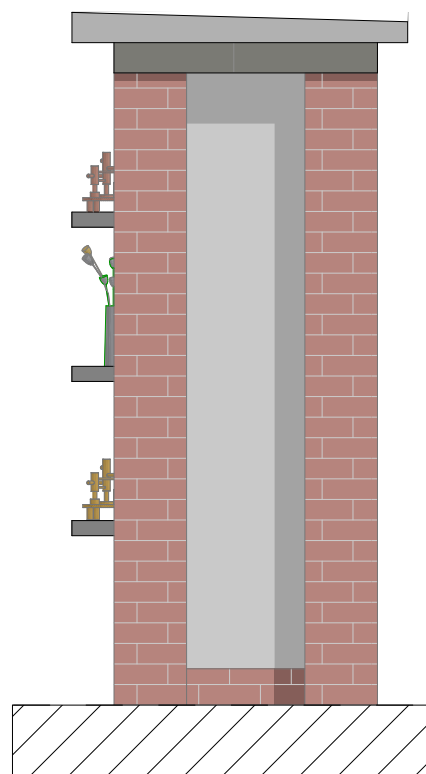


PRZEKRÓJ 1-1



ELEWACJA BOCZNA

<p>Inwestor: Gmina Gryfice, pl. Zwycięstwa 37, 72-300 Gryfice Zakład Usług Komunalnych, ul. Zielona 5 72-300 Gryfice</p>	<p>Tytuł projektu: Budowa kolumbarium na terenie cmentarza komunalnego w Gryficach</p>	<p>Adres inwestycji: Gryfice działka nr 36/2 obręb Sokółów-Stawno</p>
<p>Jednostka projektowa ATELIER ARCHITEKTURY ANNA JURCZYK - LECH ul. T. Zawadzkiego 69/5 71-246 Szczecin tel. 48 501 085 665</p>	<p>Projektował: arch. Anna Jurczyk - Lech upr. nr 182/Sz/93</p>	<p>Nazwa rysunku: SEGMENT KOLUMBARIUM : PRZEKRÓJ 1-1, ELEWACJA BOCZNA</p>
<p>Faza opracowania PROJEKT BUDOWLANY PZT/PAB</p>	<p>Branża: ARCHITEKTURA</p>	<p>Skala rysunku: NR Arkusza A.PAB. 2</p>
	<p>Data opracowania: maj 2025</p>	